

Zdalne Sterowanie SGM5ES RACK



Zdalne Sterowanie TRX umożliwia przejęcie kontroli nad radiotelefonem znajdującym się w innej, często bardzo odległej, lokalizacji. Zapewnia funkcje nadawania i odsłuchu sygnału audio z danego radiotelefonu, obsługę przycisków oraz odczyt zawartości wyświetlacza.

Obsługa urządzenia odbywa się z Systemu Konsol Dyspozytorskich lub oprogramowania TRX RoIP. Ponadto wykorzystując oprogramowanie TRX można przypisać dla Pulpitu Dyspozytorskiego / Konsoli Dyspozytorskiej skrót nadawania w wybranej strefie i kanale.

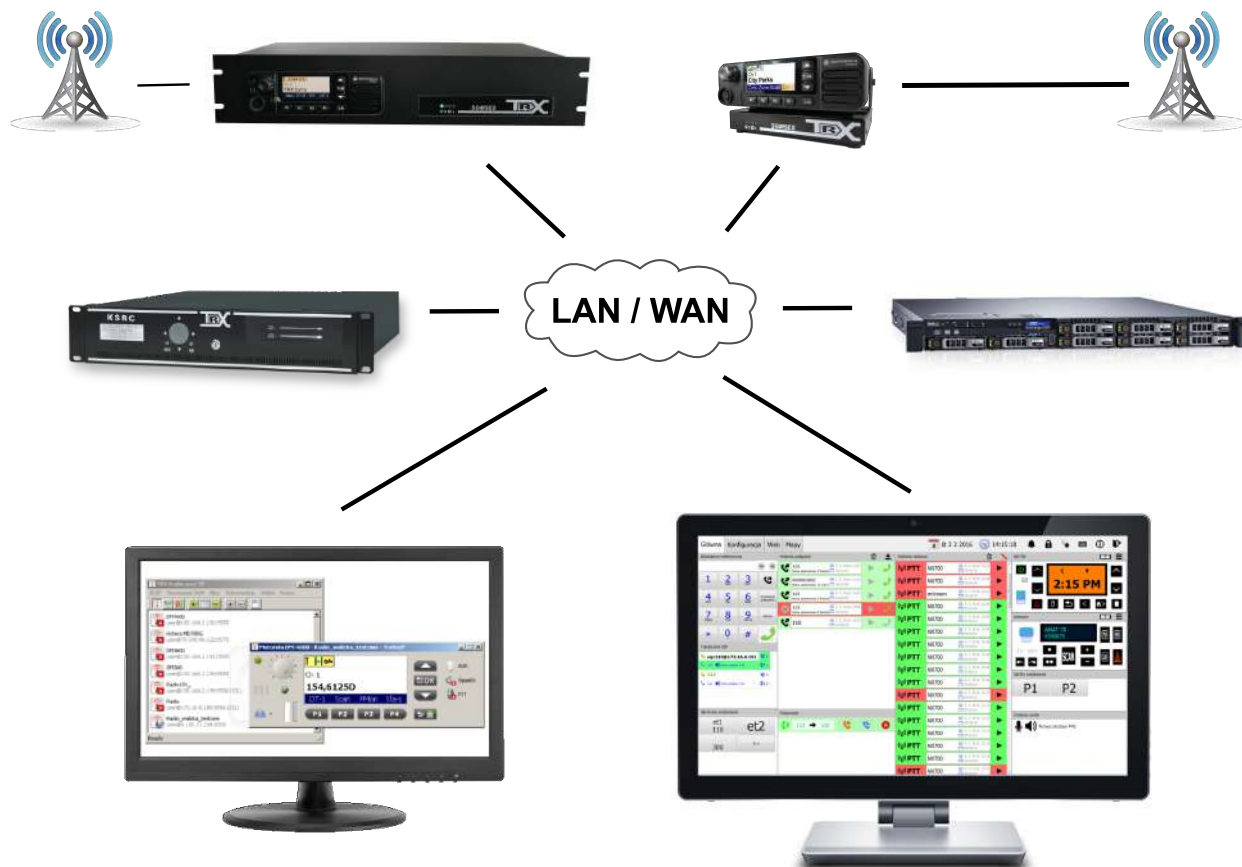
Kolejnym autotem urządzenia jest wielodostęp - z jednego radiotelefonu równolegle może korzystać wielu użytkowników.

W wersji RACK Zdalne Sterowanie TRX zamontowane jest razem z radiotelefonem i opcjonalnie zasilaczem w obudowie RACK 19 cali.

Obsługiwane radiotelefony:

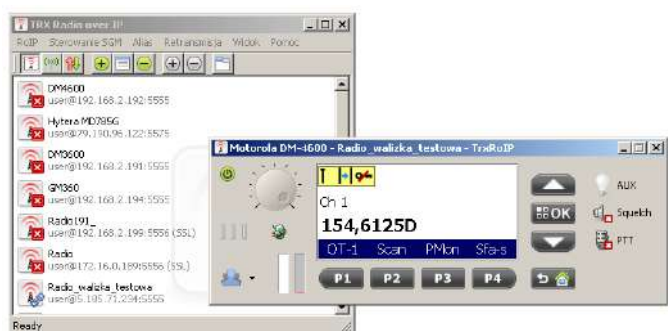
- Motorola DM4600/4601/4600e/4601e, DM3600/3601, GM360, MTM5400
- Hytera MD785, MD655, MT680
- Kenwood NX700
- Ericsson Edacs Orion
- Harris 7100
- Icom F5062

Przykładowe wykorzystanie



Oprogramowanie współpracujące ze Zdalnym Sterowaniem TRX

I Radio over IP



II Konsola Dyspozytorska

