

Zdalne Sterowanie SGM5ES



Czym jest Zdalne Sterowanie TRX?

Pod pojęciem sterowanie radiotelefonem kryje się możliwość przejęcia kontroli nad radiotelefonem znajdującym się w innej lokalizacji. Zapewnia to funkcje nadawania i odsłuchu sygnału audio z danego radiotelefonu, obsługę przycisków oraz odczyt zawartości wyświetlacza.

Obsługa urządzenia odbywa się z Systemu Konsol Dyspozytorskich lub oprogramowania TRX RoIP. Ponadto wykorzystując oprogramowanie TRX można przypisać dla Pulpitu Dyspozytorskiego / Konsoli Dyspozytorskiej skrótów nadawania na wybranej strefie i kanale.

Kolejnym autotem urządzenia jest wielodostęp - z jednego radiotelefonu równolegle może korzystać wielu użytkowników.

Obsługiwane radiotelefony:

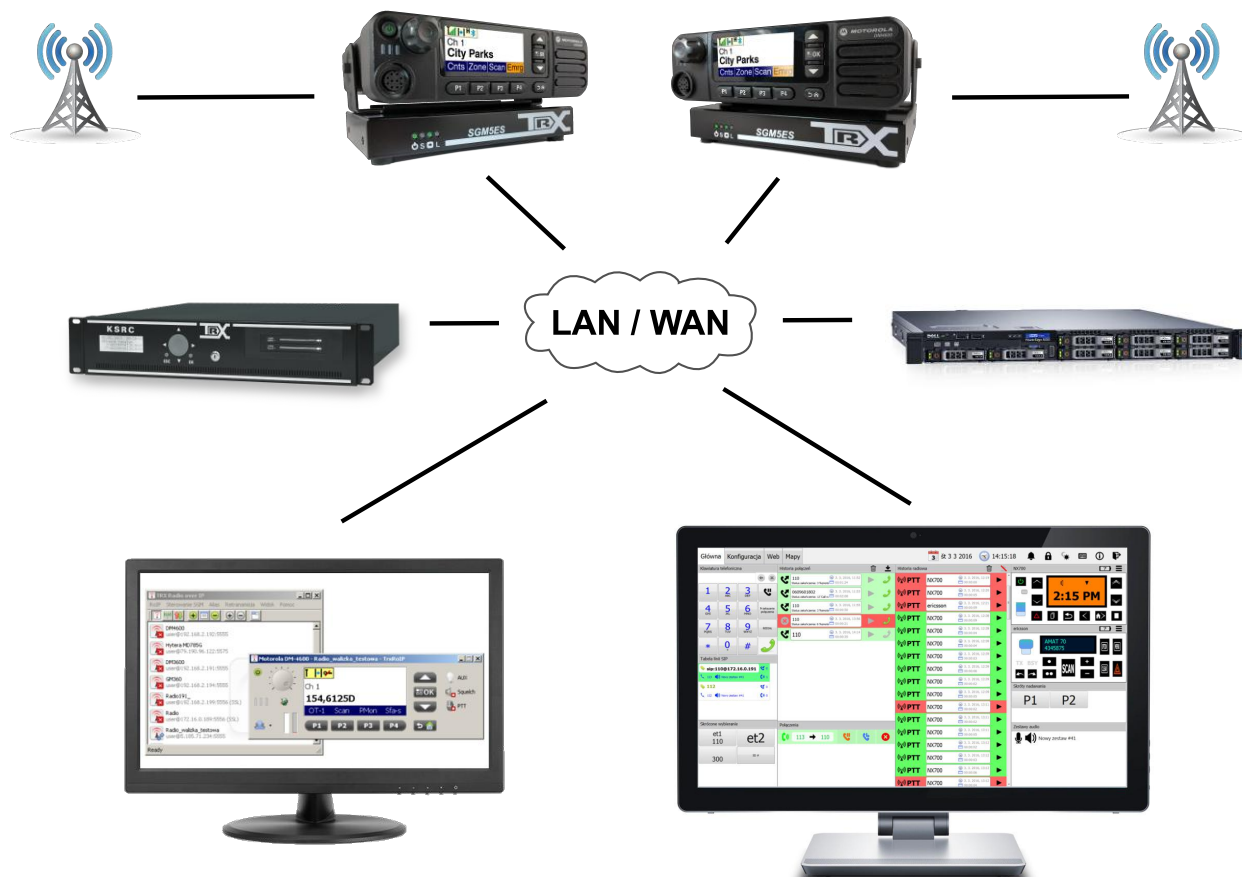
- Motorola DM4600/4601/4600e/4601e
- Motorola DM3600/3601
- Motorola GM360
- Motorola MTM5400
- Hytera MD785
- Hytera MD655
- Hytera MT680
- Kenwood NX700
- Ericsson Edacs Orion
- Harris 7100
- Icom F5062

Parametry techniczne

Zasilanie	12 VDC
Przepustowość IP (bez kompresji)	> 100 kb/s
Przepustowość IP (z kompresją)	> 64 kb/s
Pobór mocy	~2.5 W
Wymiary	173/118/25 (bez nóżek)
Złącza	LAN, USB, DB25, zasilania

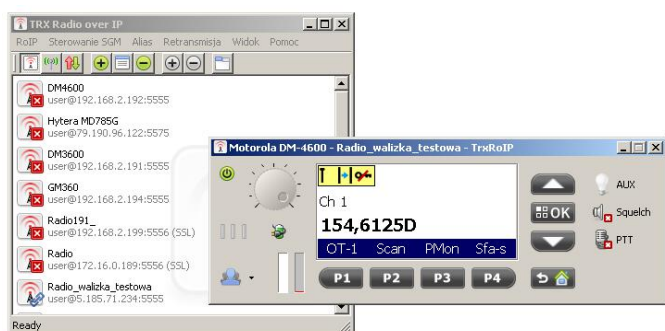


Przykładowe wykorzystanie



Oprogramowanie współpracujące ze Zdalnym Sterowaniem TRX

I Radio over IP



II Konsola Dyspozytorska

